

# Latitude 7380

## Quick Start Guide

Guide de démarrage rapide

Guia de início rápido

Hızlı Başlangıç Kılavuzu

دليل بدء التشغيل السريع



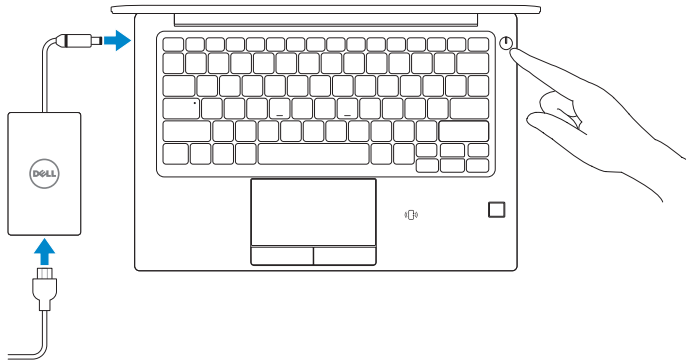
## 1 Connect the power adapter and press the power button

Branchez l'adaptateur secteur et appuyez sur le bouton d'alimentation

Ligar o transformador e premir o botão para ligar/desligar

Güç adaptörünü takıp güç düğmesine basın

قم بتوصيل مهبطي التيار والضغط على زر التشغيل



## 2 Finish operating system setup

Terminez la configuration du système d'exploitation

Termine a configuração do sistema operativo

İşletim sistemi kurulumunu tamamlama

قم بإنهاء إعداد نظام التشغيل

### Windows 10



#### Connect to your network

Connectez-vous à votre réseau

Ligue-se à sua rede

Ağınıza bağlanın

اتصل بشبكك

**NOTE:** If you are connecting to a secured wireless network, enter the password for the wireless network access when prompted.

**REMARQUE :** si vous vous connectez à un réseau sans fil sécurisé, saisissez le mot de passe d'accès au réseau sans fil lorsque vous y êtes invité.

**NOTA:** Se estiver a efetuar a ligação a uma rede sem fios segura, insira a palavra-passe correspondente, quando necessário.

**NOT:** Güvenli bir kablosuz ağa bağlanıyorsanız istediğinde kablosuz ağ erişim için parolayı girin. **ملاحظة:** إذا كنت متصلاً بشبكة لاسلكية آمنة، فأدخل كلمة المرور الخاصة بالوصول إلى الشبكة اللاسلكية عندما يُطلب منك ذلك.



#### Sign in to your Microsoft account or create a local account

Connectez-vous à un compte Microsoft ou créez un compte local

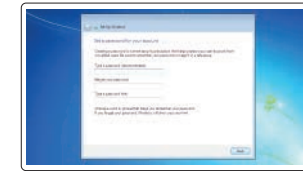
Inicie sessão na sua conta Microsoft ou crie uma conta local

Microsoft hesabınızda oturum açın ya da yerel bir hesap oluşturun

قم بتسجيل الدخول إلى حساب Microsoft الخاص بك أو إنشاء حساب محلي

أو إنشاء حساب محلي

### Windows 7



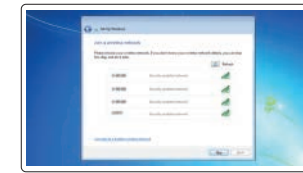
#### Set a password for Windows

Définissez un mot de passe pour Windows

Defina uma palavra-passe para o Windows

Windows için parola belirleyin

تعيين كلمة مرور لنظام التشغيل Windows



#### Connect to your network

Connectez-vous à votre réseau

Ligue-se à sua rede

Ağınıza bağlanın

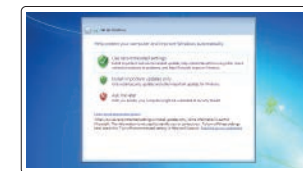
اتصل بشبكك

**NOTE:** If you are connecting to a secured wireless network, enter the password for the wireless network access when prompted.

**REMARQUE :** si vous vous connectez à un réseau sans fil sécurisé, saisissez le mot de passe d'accès au réseau sans fil lorsque vous y êtes invité.

**NOTA:** Se estiver a efetuar a ligação a uma rede sem fios segura, insira a palavra-passe correspondente, quando necessário.

**NOT:** Güvenli bir kablosuz ağa bağlanıyorsanız istediğinde kablosuz ağ erişim için parolayı girin. **ملاحظة:** إذا كنت متصلاً بشبكة لاسلكية آمنة، فأدخل كلمة المرور الخاصة بالوصول إلى الشبكة اللاسلكية عندما يُطلب منك ذلك.



#### Protect your computer

Protégez votre ordinateur

Proteja o seu computador

Bilgisayarınızı koruyun

حماية الكمبيوتر

### Ubuntu

#### Follow the instructions on the screen to finish setup.

Suivez les instructions qui s'affichent à l'écran pour terminer la configuration.

Siga as instruções no ecrã para concluir a configuração.

Kurulumu tamamlamak için ekrandaki talimatları izleyin.

اتبع الإرشادات التي تظهر على الشاشة لإنهاء عملية الإعداد.

## Locate Dell apps in Windows 10

Localisez les applications Dell dans Windows 10

Localizar as aplicações Dell no Windows 10

Windows 10'da Dell uygulamalarını bulma

حدد مكان تطبيقات Dell في Windows 10



#### SupportAssist

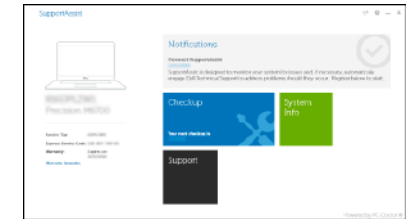
#### Check and update your computer

Recherchez des mises à jour et installez-les sur votre ordinateur

Verifique e atualize o seu computador

Bilgisayarınızı kontrol edin ve güncelleyin

قم بفحص جهاز الكمبيوتر لديك وتحديثه



## Product support and manuals

Assistance produits et manuels  
Suporte do produto e manuais  
Ürün desteği ve kılavuzlar  
دعم المنتج والأدلة

## Contact Dell

Contacter Dell | Contactar a Dell  
Dell'e başvurun | اتصل بشركة Dell

## Regulatory and safety

Règlementations et sécurité | Regulamentações e segurança  
Düzenleme ve güvenlik | الأمان والمعلومات التنظيمية

## Regulatory model

Modèle réglementaire | Modelo regulamentar  
Düzenleme modeli | الطراز التنظيمي

## Regulatory type

Type réglementaire | Tipo regulamentar  
Düzenleme türü | النوع التنظيمي

## Computer model

Modèle de l'ordinateur | Modelo do computador  
Bilgisayar modeli | طراز جهاز الكمبيوتر

## Dell.com/support

## Dell.com/support/manuals

## Dell.com/support/windows

## Dell.com/contactdell

## Dell.com/regulatory\_compliance

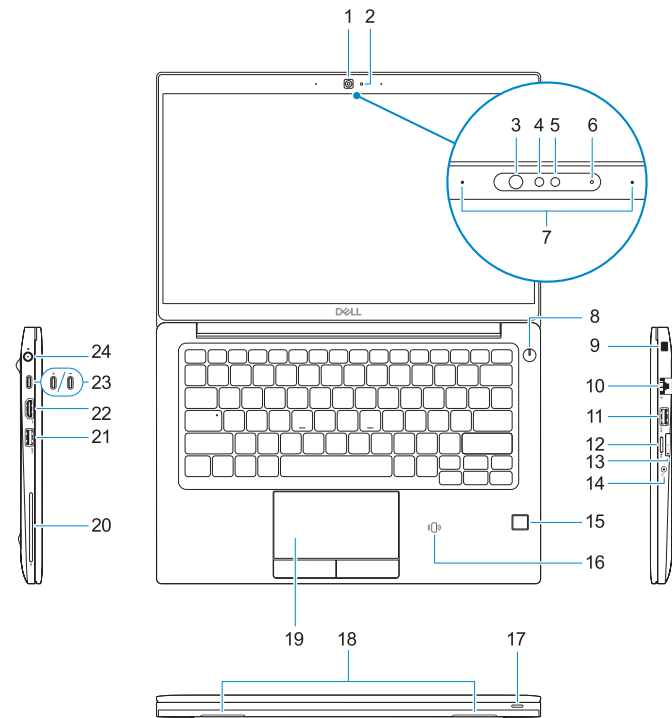
## P28S

## P28S001

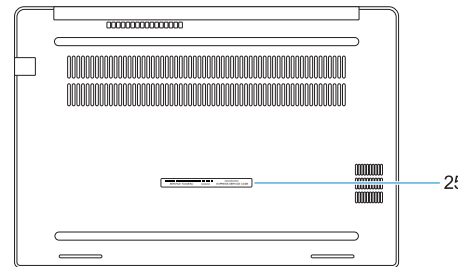
## Latitude 7380

## Features

Caractéristiques | Funcionalidades | Özellikler | الميزات



1. Camera (optional)
2. Camera status light (optional)
3. Infrared (IR) camera status light (optional)
4. Infrared (IR) camera (optional)
5. Camera (optional)
6. Camera status light (optional)
7. Microphones
8. Power button
9. Noble Security Lock Slot
10. Network port
11. USB 3.1 Gen 1 port with PowerShare
12. microSD card slot
13. USIM slot
14. Headset port
15. Fingerprint reader (optional)
16. NFC sensor (optional)
17. Battery charge status light
18. Speakers
19. Touchpad
20. Smartcard reader (optional)
21. USB 3.1 Gen 1 port
22. HDMI port
23. DisplayPort over USB Type-C (optional Thunderbolt™ 3)
24. Power connector port
25. Service tag label



1. Caméra (en option)
2. Voyant d'état de la caméra (en option)
3. Voyant d'état de la caméra infrarouge (en option)
4. Caméra infrarouge (en option)
5. Caméra (en option)
6. Voyant d'état de la caméra (en option)
7. Microphones
8. Bouton d'alimentation
9. Emplacement de l'antivol Noble Security
10. Port réseau
11. Port USB 3.1 Gen 1 avec PowerShare
12. Emplacement pour carte microSD

1. Câmera (opcional)
2. Luz de estado da câmara (opcional)
3. Luz de estado da câmara de infravermelhos (IV) (opcional)
4. Câmara de infravermelhos (IV) (opcional)
5. Câmera (opcional)
6. Luz de estado da câmara (opcional)
7. Microfones
8. Botão para ligar/desligar
9. Ranhura de bloqueio de segurança Noble
10. Porta de rede
11. Porta USB 3.1 Gen 1 com PowerShare
12. Slot para cartão micro-SD
13. Ranhura para USIM

13. logement carte USIM
14. Port casque
15. Lecteur d'empreintes digitales (en option)
16. Capteur NFC (en option)
17. Voyant d'état de charge de la batterie
18. Haut-parleurs
19. Pavé tactile
20. Lecteur de carte à puce (en option)
21. Port USB 3.1 Gen 1
22. Port HDMI
23. Port DisplayPort sur USB Type-C (Thunderbolt™ 3 en option)
24. Port du connecteur d'alimentation
25. Étiquette du numéro de série

14. Porta de auscultadores
15. Leitor de impressões digitais (opcional)
16. Placa NFC (opcional)
17. Luz indicadora do estado da carga da bateria
18. Altifalantes
19. Painel táctil
20. Leitor de cartão inteligente (opcional)
21. Porta USB 3.1 Gen 1
22. Porta HDMI
23. DisplayPort através de USB tipo C (Thunderbolt™ 3 opcional)
24. Porta do transformador
25. Rótulo da etiqueta de serviço

1. Kamera (isteğe bağlı)
2. Kamera durum ışığı (isteğe bağlı)
3. Kızılötesi (IR) kamera durum ışığı (isteğe bağlı)
4. Kızılötesi (IR) kamera (isteğe bağlı)
5. Kamera (isteğe bağlı)
6. Kamera durum ışığı (isteğe bağlı)
7. Mikrofonlar
8. Güç düğmesi
9. Noble Güvenlik Kilidi Yuvası
10. Ağ bağlantı noktası
11. PowerShare'e sahip USB 3,1 Gen 1 portu
12. microSD kart yuvası

13. USIM yuvası
14. Mikrofonlu kulaklık girişi
15. Parmak izi okuyucu (isteğe bağlı)
16. NFC sensörü (isteğe bağlı)
17. Pil şarj durumu ışığı
18. Hoparlörler
19. Dokunmatik yüzey
20. Akıllı kart okuyucu (isteğe bağlı)
21. USB 3.1 Gen 1 portu
22. HDMI bağlantı noktası
23. USB Type-C üzerinden DisplayPort (isteğe bağlı Thunderbolt™ 3)
24. Güç konektörü bağlantı noktası
25. Servis etiketi çıkartması

1. الكاميرا (اختيارية)
2. مصباح حالة الكاميرا (اختياري)
3. ضوء حالة الكاميرا العاملة بالأشعة تحت الحمراء (IR) (اختياري)
4. الكاميرا العاملة بالأشعة تحت الحمراء (IR) (اختياري)
5. الكاميرا (اختيارية)
6. مصباح حالة الكاميرا (اختياري)
7. الميكروفونات
8. زر التشغيل
9. فتحة قفل Noble Security
10. منفذ الشبكة
11. منفذ USB 3.1 من الجيل الأول مزود بميزة PowerShare
12. فتحة بطاقة microSD

13. فتحة USIM
14. منفذ سماعة الرأس
15. قارئ بصمات الأصابع (اختياري)
16. مستشعر NFC (اختياري)
17. مصباح حالة شحن البطارية
18. مكبرات الصوت
19. لوحة اللمس
20. قارئ Smartcard (اختياري)
21. منفذ USB 3.1 من الجيل الأول
22. منفذ HDMI
23. منفذ DisplayPort عبر USB من النوع C (منفذ 3 Thunderbolt™ اختياري)
24. منفذ موصل التيار
25. ملصق علامة الخدمة

Connection and use of this communications equipment is permitted by the Nigerian Communications Commission

